

## El texto en GIMP


El texto forma parte fundamental del tratamiento de imagen por ordenador, las herramientas que vamos a encontrar en GIMP nos facilitarán la utilización de texto en nuestros proyectos con imágenes digitales.

Las herramientas de texto y sus peculiaridades para sacar el máximo partido de ellas serán tratadas en esta Unidad.

Podemos introducir texto en GIMP de dos formas:

- Desde la **Caja de herramientas** seleccionando la herramienta de texto.
- A través de un filtro denominado **Text --> FreeType**.

### 1. Herramienta texto

Al seleccionar la herramienta **Texto**  en la **Caja de herramientas** aparecen sus **Opciones de herramienta** en la parte inferior. Si tenemos abierta una imagen y hacemos clic en la **Ventana Imagen**, nos aparecerá una ventana con el **Editor de textos** donde escribiremos.



En las **Opciones de la herramienta Texto** podemos seleccionar el tipo y tamaño de fuente de los que están instalados en nuestro ordenador.

Teniendo **Hinting** seleccionado, se altera el contorno de la tipografía para que los tamaños pequeños de letra se vean de forma precisa. Si además marcamos **Forzar el auto-hinter**, se establece de forma automática la distancia entre las letras.

El **Alisado** de los bordes de las letras evita el exceso de enfoque de las mismas.

Podemos justificar de distintas formas el texto, sangrar la primera línea y espaciarlas a nuestra elección.

Cuando tenemos seleccionado un texto en la **Ventana Imagen** podemos crear rutas desde el texto.



Al hacer clic sobre la **Ventana imagen** aparece el **Editor de Texto**, que nos permite introducir directamente texto y elegir la dirección de la escritura.

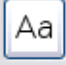
Con la opción **Abrir** podemos acceder a archivos de texto (formato .txt), texto que se incorporará a nuestro **Editor de textos** y se mostrará en la **Ventana Imagen**.

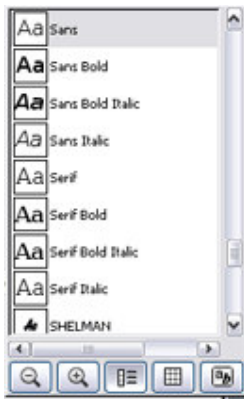
Cada vez que escribimos un texto haciendo clic en la **Ventana Imagen** se crea una capa especial llamada Capa de texto, editable mientras se mantenga la misma condición (ser capa de texto).

## Texto estándar

Las opciones de la herramienta **Texto** nos permiten elegir las características del texto que vamos a colocar en nuestro trabajo. Comencemos a trabajar sobre una imagen.

1. Creamos una nueva imagen con fondo blanco y dimensiones 400 x 200 píxeles. Seleccionemos la herramienta **Texto** en la **Caja de herramientas** y en sus opciones

hacemos clic en la imagen  situada al lado de **Tipografía**.



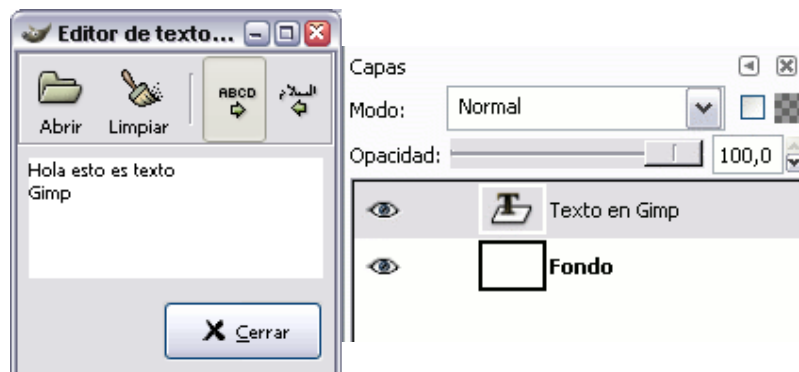
Aparece una ventana donde podemos seleccionar el tipo de fuente que deseemos de las tipografías instaladas en nuestro ordenador.

A la izquierda del nombre de la fuente tenemos una muestra de la misma para orientar nuestra elección. Busca en esta ventana la fuente "Comic Sans" y haz clic en ella.

2. Seleccionemos un tamaño de 40 píxeles, **Hinting** y **Alisado**. Justificamos al centro y ponemos como color el valor hexadecimal **b20000**; para elegir el color de la fuente tenemos un acceso a la paleta de colores desde las **Opciones** de la herramienta Texto.



3. No modificamos los valores de sangrado y espaciado de línea.
4. Hacemos clic en la zona central de la **Ventana Imagen**; observa que se abre la ventana **Edición de textos**. Al comenzar a escribir se crea una capa de texto que adquiere el nombre del texto que escribamos.



5. El texto queda enmarcado por una selección que nos permite colocar la capa en el lugar que queramos de la **Ventana Imagen**. Centremos el texto utilizando la herramienta **Mover**.



6. Este texto es editable siempre y cuando no se cambien las condiciones de la capa. Esto puede suceder cuando hacemos clic con el botón derecho del ratón sobre la capa en la **Paleta de capas** y elegimos "Descartar información de texto", ya que la capa de texto se transforma en una capa normal y el texto deja de ser editable. También ocurre cuando se aplica sobre la capa de texto cualquier filtro y deja de ser una capa de texto editable.
7. Si no hacemos cambios a la capa de texto, ésta continua siendo editable. Cambiamos ahora el texto de esta capa, para ello haz clic con el botón derecho sobre la capa en la **Paleta de capas** y elige **Herramienta de texto**. Cambiamos el tipo de letra, por ejemplo "Bookman", además vamos a quitar la palabra "en" y aumentamos el tamaño de la fuente a 60 píxeles.




8. **Duplicuemos** la capa. La nueva capa tiene las mismas propiedades que la anterior y se coloca sobre ella en la pila de capas. **Cámbiale** el **nombre** a *Sombra*.

**Oculto** la capa original de texto (haciendo clic en el icono del ojo) y deja visible sólo la capa *Sombra*. Vamos a rellenarla con el color negro. Veamos cómo hacerlo.

9. Seleccionamos la ventana de "Capas" y marcamos **Mantener transparencia** (casilla que se encuentra a la derecha de los modos de combinación).



Esta casilla hace que los píxeles transparentes no puedan ser modificados. Ahora, en el selector de color de primer plano de la **Caja de Herramientas**, seleccionamos el color **negro**.

10. Seleccionamos la herramienta **Pincel**  y **pintamos sobre las letras** que tenemos en la capa "Sombra". Observaremos que **solamente** se cambia el color de la palabra "Texto gimp", sin afectar al color de fondo de la capa.
11. Desactivemos la opción **Mantener transparencia** y **hacemos visibles** todas las capas.
12. Si es necesario, **cambia el orden de las capas** para que la sombra negra quede detrás del texto en color rojo.
13. Ahora seleccionamos la capa de Sombra y aplicamos un filtro: **Filtro --> Desenfoque gaussiano** con los valores que vienen por defecto. Después movemos esta capa tres píxeles hacia abajo y otros tantos hacia la izquierda.

Observa cómo una de las dos capas de texto (sobre la que hemos aplicado el filtro) ha dejado de ser una capa de texto editable.

14. Veamos el resultado habiendo pintado la capa desenfocada con color negro.

***Texto Gimp***

15. Crea una nueva carpeta Texto, dentro de Curso Gimp, y guarda el resultado con el nombre Texto con sombra.xcf